



# Programme de renforcement de la résilience des communautés vulnérables à l'insécurité alimentaire et nutritionnelle dans les zones septentrionales au Burkina Faso



## Éléments clés

### Objectif :

Renforcer durablement et de manière intégrée la résilience des populations vulnérables à l'insécurité alimentaire et nutritionnelle

### Période :

Mai 2017 - Janvier 2020

### Couverture :

4 Régions / 52 Communes

### Thématique :

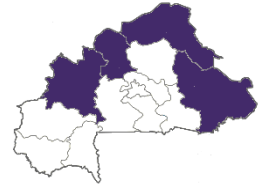
Résilience

### Budget :

31,7 millions Euros / 20,8 milliards FCFA

### Bénéficiaires :

937.934 personnes



## Objectifs Spécifiques



**Améliorer l'accès des populations aux services sociaux de base**, notamment la prise en charge nutritionnelle, l'accès à l'eau potable/assainissement et aux soins de santé.

**Restaurer et renforcer les moyens d'existence des ménages les plus vulnérables** par le développement de l'agriculture familiale et du petit élevage, améliorer durablement leur production alimentaire et la sécurisation de leurs revenus et développer la cohésion sociale et la mitigation des risques agro-pastoraux.

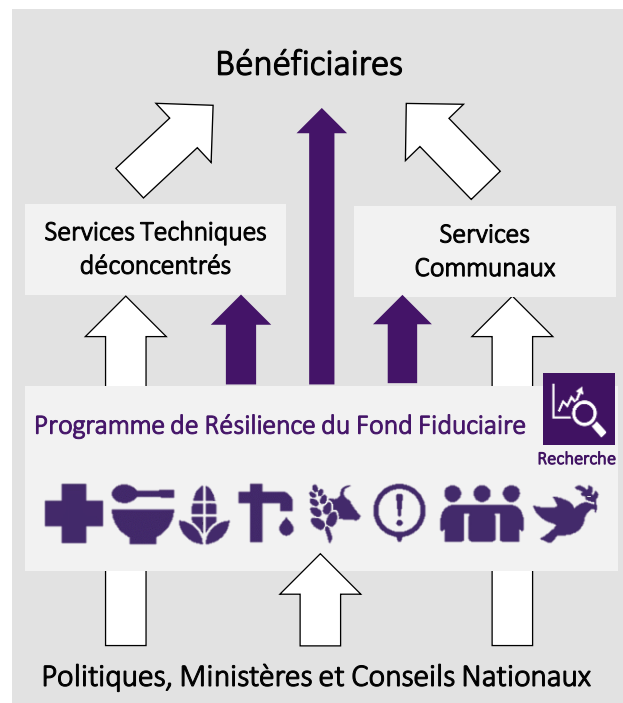
**Développer les échanges entre la société civile, les populations vulnérables et les autorités locales** pour favoriser le dialogue, les échanges d'expérience, la duplication des bonnes pratiques afin de renforcer la bonne gouvernance de la sécurité alimentaire et nutritionnelle.

## Méthodologie d'intervention

Le programme de Résilience du Fond Fiduciaire s'intègre pleinement aux différentes politiques nationales Burkinabè (PNDES PUS PNSR PNSAN PNPS PNS PNE) et délivre aux ménages vulnérables des services dans de multiples domaines tels que la santé/nutrition, l'eau et l'assainissement, la sécurité alimentaire et les moyens d'existence ou encore la réponse aux catastrophes. Cette **approche multisectorielle** engendre des synergies et renforce la capacité de réponse de chacun des acteurs. Elle permet également aux bénéficiaires de diversifier leurs moyens d'existence, leurs opportunités économiques et de mieux faire face aux divers chocs auxquels ils sont confrontés.

**Le renforcement des capacités et de la gouvernance au niveau local** sont des éléments centraux de la réussite du programme. L'ensemble des actions sont menées en étroite collaboration avec les collectivités locales et les services techniques déconcentrés de l'Etat.

S'appuyant sur les actions menées, le programme développe également **un protocole de recherche** afin d'identifier les pratiques optimales d'amélioration de la résilience.



# Partenaires / Zones d'intervention

## Consortium CIINAL-TILGRE

Membres : OXFAM (Lead) , AGED, ATAD, Christian Aid, GRET, Help, Médecin du Monde France, SOS Sahel International  
Localisation: 2 Région / 4 Provinces / 12 Communes

Sahel	Soum	Arbinda, Baraboulé, Diguel, Koutoukou, Nassoumbou, Oudalan
Nord	Yatenga	Déou, Gorom-Gorom, Markoye, Oursi, Tin-Akoff
	Loroum	Koumbri
		Sollé

## Consortium RESI SOLOR

Membres : LVIA (Lead), AIDOS, CEAS, CISV, CRUS, FNGN, GVC, IRC, PMM (MLaI), Reach Italia, TdH Italia  
Localisation:

2 Régions / 2 Provinces / 6 Communes

Sahel	Soum	Djibo, Kelbo, Tongomayel, Pobé-Mangao
Nord	Loroum	Titao, Ouindigui

## Consortium PROMIRIAN

Membres : Tdh Lausanne (Lead), GRET, IPA, Salaki, Save the Children, Wupakwe  
Localisation: 1 Région, 2 provinces, 18 Communes

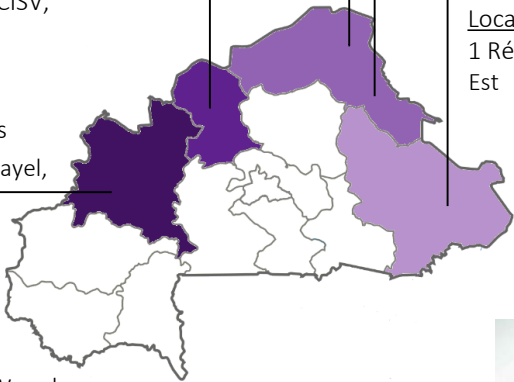
Boucle du	Kossi	Barani, Bomborokuy, Bourasso, Djibasso, Dokuy, Doumbala
Mouhoun	Sourou	Kombori koura, Madouba, Nouna, Sono
		Di, Gomboro, Kassoum, Kiembra, Lanfièra, Lankoué, Toéni, Tougan

## Consortium RESA

Membres : Humanité & Inclusion (lead), CRE, MDM Espagne VSF Belgique  
Localisation: 1 Région / 1 Province / 4 communes  
Sahel Yagha Boundoré, Sebba, Solhan, Titabé

## Consortium RESIANE

Membres : Action Contre la Faim (Lead), GRET, HELVETAS, Tin Tua  
Localisation :  
1 Région / 3 provinces / 12 Communes  
Est Komandjari Gayéri, Batiébougou, Foutouri  
Gourma Maticaoali  
Tapoa Diapaga, Botou, Kantchari, Logobou, Namounou, Partiaga, Tambaga, Tansarga

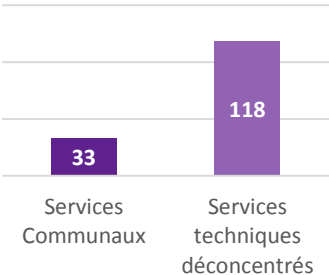


# Bénéficiaires

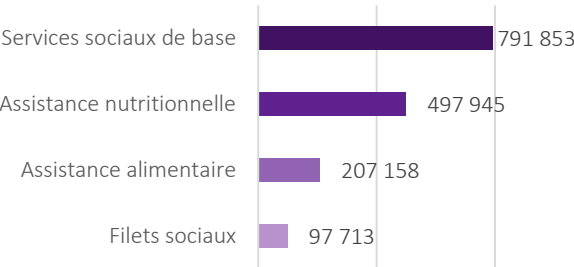
Le programme appuie techniquement et financièrement **151 services communaux et techniques** à différents niveaux de la pyramide institutionnelle. Ces collaborations permettent de répondre conjointement aux besoins de base de **791 853 personnes parmi les plus vulnérables**, y inclus les déplacés localisés dans la zone d'intervention. Ces personnes sont identifiées selon la méthodologie consensuelle développée par le CE-CNPS et les listes ainsi obtenues viendront alimenter le Registre Social Unifié (RSU) et renforcer les actions des services sociaux communaux.



## Gouvernance locale



## Population vulnérable



Contact: [coordinateur.interconsortiaffu@gmail.com](mailto:coordinateur.interconsortiaffu@gmail.com)  
Twitter : @resiliencebf  
Facebook : Ffu Résilience BF

<https://ec.europa.eu/trustfundforafrica>  
<https://europa.eu/capacity4dev/coop-ration-ue-au-burkina-faso>  
<https://eeas.europa.eu/delegations/burkina-faso>  
<https://www.facebook.com/Union-europeenne-au-Burkina-faso>

