

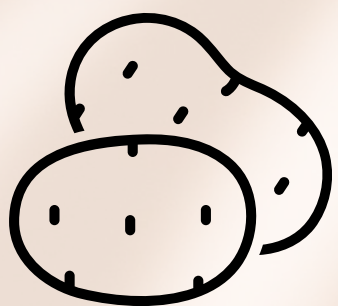


Dans le cadre du PASA, Le CARI présente

LE MÉTIER DE PRODUCTEUR / MULTIPLICATEUR DE SEMENCES



Le producteur / multiplicateur de semences de pomme de terre multiplie et reproduit de la semence, de consommation et pour la transformation. En tant que propriétaire ou locataire de sa parcelle, l'agriculteur producteur est le gestionnaire de son exploitation. Il détermine le type de pomme de terre à produire, la façon de cultiver, ainsi que l'ensemble des opérations nécessaires pour que sa production et sa vente.



QUELLES TÂCHES POUR LE PRODUCTEUR/MULTIPLICATEUR ?

Selon un programme préétabli et les demandes des agriculteurs, il met en œuvre un plan de production pour les différentes parcelles. Cela passe par une période de préparation, de plantation, de récolte et de vente.

- Les travaux du sol : consistent en une pré-irrigation, un labour, un épandage de fumier, un enfouissement et une irrigation.
- La plantation : mise en place des tubercules de semence selon l'objectif retenu et une technique culturale adaptée.
- La récolte : nécessite un matériel bien adapté aux caractéristiques du sol de la région.
- La vente : se fait selon le programme déjà établi en fonction de la demande des agriculteurs.



Hasna, 28 ans, productrice et multiplicatrice de semences :

"L'introduction des semences originales (non hybrides) peu sensibles aux maladies et peu exigeantes en intrants sera d'autant plus propices à l'adoption de l'agriculture bio."

LES COMPÉTENCES, CONNAISSANCES ET APTITUDES NÉCESSAIRES POUR FAIRE CE MÉTIER



Compétences

- Maîtrise des techniques et de la conduite de la culture dans les zones sahariennes
- Planification via une gestion optimisée des assolements et des rotations
- Coordination de l'ensemble des activités sur toute l'année
- Maîtrise des techniques de stockage adaptées et durables



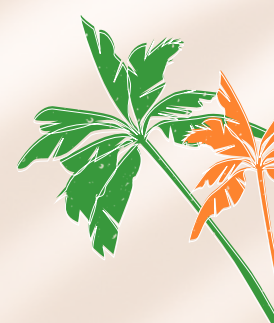
Connaissances

- Des différentes variétés de pommes de terre (cycle, techniques culturales)
- Du milieu agricole saharien



Aptitudes physiques et morales

- L'exploitant doit être un très bon planificateur pour coordonner l'ensemble des activités sur toute l'année



PERSPECTIVES D'EMPLOI ET DE RÉMUNÉRATION

Le problème principal des producteurs de la pomme de terre à El Oued est la disponibilité de la semence et au moment opportun. La superficie moyenne annuelle emblavée dépasse les 30.000 ha, ce qui nécessite environ 75.000 tonnes de semences, alors qu'actuellement plus de 90% de cette semence vient des autres wilayas (production locale ou importée). Ceci ouvre un éventail de spéculation ou l'agriculteur se trouve dans l'obligation de l'acheter à des prix très élevés, ce qui influe sur le prix de vente.

Le problème de la semence restera toujours posé par les producteurs jusqu'à ce que cette semence soit produite localement.

Avec ce métier, l'agriculteur peut valoriser son activité et pratiquement doubler son revenu. Même si la semence locale des producteurs semenciers est vendue deux fois moins chère que la semence importée, le revenu pour le semencier est assez conséquent en fonction de la quantité nécessaire (2 tonnes par ha). Certains agriculteurs consacrent 50% de leur production à la semence.

PRÉPARATION AU MÉTIER

C'est un métier de technicien gestionnaire qui nécessite une formation minimale en CAP de culture de la pomme de terre, Cependant, avoir également le niveau de fin d'études primaire ou de secondaire 1er cycle, permet de développer les compétences requises, en association avec la transmission de savoirs traditionnels par des associations ou de savoirs scientifiques avec les stations expérimentales.

