



*Dans le cadre du PASA, Le CARI présente*

## LE MÉTIER DE PRODUCTEUR DE COMPOST



Le producteur de compost en filière datte est un intervenant externe à l'exploitation. Il dispose de sa propre unité de production de compost : il s'approvisionne auprès des exploitants agricoles et revend le compost une fois transformé.

### QUELLES TÂCHES POUR LE PRODUCTEUR DE COMPOST ?

#### Maintenance des palmeraies

- Tri des déchets végétaux : utiles pour les artisans vanniers, à utiliser pour du compost ou de l'alimentation du bétail, à brûler pour les arbres malades
- Transport des déchets à composter sur le site de la micro-entreprise

#### Fabrication du compost

- Organisation du site de fabrication et l'équiper (broyeur pour couper les déchets en petits morceaux et faciliter le travail de fermentation des micro-organismes, bacs à compost, fourche pour remuer et aérer régulièrement, thermomètre de couche pour observer l'évolution de la température, bâches de protection, tamis pour l'homogénéisation)
- Broyage des végétaux et dépôt dans les bacs
- Contrôle du processus de compostage et de la qualité
- Mise en sacs pour préparer les livraisons



#### Hilal, producteur de compost depuis 3 ans :

"Le nettoyage des palmeraies est très important car il contribue à diminuer à 60% le taux d'infestation par les maladies et les ravageurs. Il est aussi devenu essentiel pour le maintien de la biodiversité oasienne en fonction de l'abandon de certaines parcelles par manque de rentabilité."



# LES COMPÉTENCES, CONNAISSANCES ET APTITUDES NÉCESSAIRES POUR FAIRE CE MÉTIER



## Compétences

- Distinguer les différents types de déchets pour les valoriser (vannerie, bois, corde, compost, alimentation du bétail)
- Utiliser et faire la maintenance des outils de broyage des végétaux pour le compost
- Maîtriser les techniques de fabrication du compost
- Valoriser l'activité (mise en sacs, livraison...)
- Gérer une entreprise de service technique, type multi-services (gestion d'une équipe, utilisation des outils de gestion de l'entreprise)



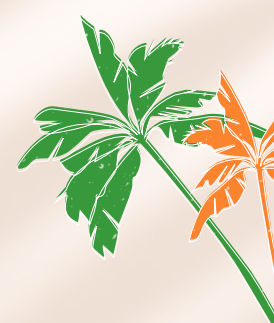
## Connaissances

- Sur le mode de transformation lié au compostage (rapport quantité de compost/déchets végétaux, temps nécessaire, température, aération nécessaire)
- Théoriques sur la gestion des sites de déchets et de la chaîne de distribution
- Comptables de base pour la gestion de l'activité



## Aptitudes physiques et morales

- Rapidité d'intervention et organisation.
- Capacité d'adaptation pour réaliser différentes tâches et répondre à une demande croissante
- Bonne organisation au niveau de l'ensemble des opérations



## PERSPECTIVES D'EMPLOI ET DE RÉMUNÉRATION

On observe une demande de compost de plus en plus importante, un développement de l'agriculture biologique et de l'agroécologie, ainsi qu'un prix élevé de la fumure organique (ramené essentiellement des régions du nord). Créer une entreprise qui commercialise le compost peut ainsi être une activité rentable. Il faut également noter que, ces dernières années, les agriculteurs se sont tournés vers l'utilisation du compost fabriqué à base de déchets de la palmeraie pour la fertilisation des palmiers, qui génèrent pas mal de biomasse végétale durant l'année.

Un entrepreneur qui s'engage sur ce créneau peut ainsi faire la collecte des déchets auprès des agriculteurs.

Un revenu aux alentours de 150.000 DA mensuels peut être envisagé pour l'entrepreneur. Il peut employer un ou plusieurs ouvriers maintenanciers pour un salaire mensuel d'environ 50.000 DA.

## PRÉPARATION AU MÉTIER

Les tâches de management et de gestion d'entreprise étant importantes, l'entrepreneur a un profil de gestionnaire qui correspond à un niveau de scolarisation de l'enseignement secondaire.

Le métier de fabricant de compost demande une technique plus élaborée et une formation de 3 mois peut être réalisée, niveau CQP (certificat de qualification professionnelle).

