



Dans le cadre du PASA, Le CARI présente

LE MÉTIER DE

PHOENICICULTEUR GRIMPEUR



Le phœniciculteur grimpeur est un ouvrier qualifié qui intervient sur les palmiers à différentes périodes de la campagne de la datté. Ses interventions concernent l'entretien des palmiers, leur pollinisation, la protection des régimes et leur récolte. Comme son nom l'indique, le phœniciculteur est le plus souvent amené à travailler en hauteur (autour de 8 fois sur chaque palmier durant la campagne), mais traditionnellement il travaillait aussi au sol pour le nettoyage des palmiers (1 ou 2 fois par palmier sur sa période d'intervention).



JANVIER

**JANVIER
- AVRIL**

MAI

JUIN

**SEPT.
- NOV.**

QUELLES TÂCHES POUR LE PHOENICICULTEUR GRIMPEUR ?

Lorsqu'il travaille en hauteur, il doit :

Nettoyer et éliminer les parties mortes sur le tronc pour avoir un palmier sain et sans danger pour le grimpeur.

Récolter le pollen et effectuer l'opération de pollinisation du palmier femelle, en introduisant des épillets de pollen.

Protéger les régimes en positionnant des filets.

Équilibrer la charge des régimes sur le palmier-dattier (effectuer un ciselage et un calage des régimes de dattes pour les consolider sur des palmes).

Récolter les dattes primeurs (opération de grappillage).

Récolter les dattes selon leur destination commerciale (trier les différentes catégories dans la récolte).



Mohamed, 37 ans, exerce ce métier depuis 15 ans :

"Quand je travaille au sol, je m'occupe du sevrage et de la plantation des rejets, ainsi que de la fertilisation, de l'irrigation et du désherbage. Si des palmiers sont improductifs, je les coupe."

LES COMPÉTENCES, CONNAISSANCES ET APTITUDES NÉCESSAIRES POUR FAIRE CE MÉTIER



Compétences

- Maîtriser les techniques de grimpe et savoir utiliser efficacement son outillage pour réaliser les tâches en hauteur
- Assurer la protection phytosanitaire préventive et curative du palmier- dattier
- Maîtriser les techniques de pollinisation (récolte du pollen, introduction des épillets)
- Équilibrer la charge des régimes sur le palmier- dattier
- Maîtriser les techniques de tri pour les opérations de récolte (grappillage, tri commercial)



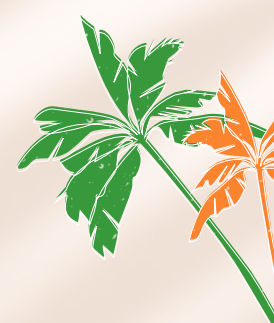
Connaissances

- Botaniques sur le palmier, de manière à pouvoir détecter certaines maladies ou parasites qui affaiblissent la plantation, connaître la quantité de pollen nécessaire, et comprendre le processus de pollinisation
- Des règles de sécurité, intégrant l'utilisation d'outils innovants comme le harnais



Aptitudes physiques et morales

- Aptitudes sportives, bons réflexes et bonne acuité visuelle
- Pas de sensibilité au vertige et capacité à rester concentré sur une longue durée
- Motivation et esprit de responsabilité pour un effet positif sur la récolte



PERSPECTIVES D'EMPLOI ET DE RÉMUNÉRATION

Ce métier est indispensable pour l'économie des oasis, la filière dattes étant en pleine expansion. Il peut être exercé dans des cadres différents, selon les choix personnels. Ainsi, l'ouvrier qualifié peut travailler comme salarié au sein d'une entreprise, auprès d'un collecteur de dattes ou bien d'une coopérative prestataire de services pour la palmeraie. Il peut aussi être indépendant et développer son entreprise, ou bien être payé à la tâche ou à la journée.

Les propriétaires des palmeraies sont de plus en plus à la recherche de travailleurs qualifiés et compétents, notamment sur les nouvelles palmeraies. Dans ces exploitations, le phœniciculteur grimpeur peut occuper une fonction de travailleur qualifié voire de chef de culture palmier. Il peut prétendre à un salaire de 800 euros mensuels pour un travail à la tâche ainsi qu'une assurance accident. En tant qu'entrepreneur, il peut envisager un revenu plus important, autour de 1000 euros.

PRÉPARATION AU MÉTIER

Le niveau d'études requis correspond à un niveau de fin d'études primaires ou secondaires du 1er cycle. Des formations techniques sont mises en place par certaines associations, des projets de développement ou des centres de formation agricoles. Les formations déjà mises en place, associées à l'utilisation de matériel de sécurité comme les harnais, ont une durée de 45 jours et sont également qualifiantes. L'accompagnement par les phœniciculteur grimpeurs dans les équipes est également présent.

