



# **DEVCO** **Environment and Climate Week 2020**

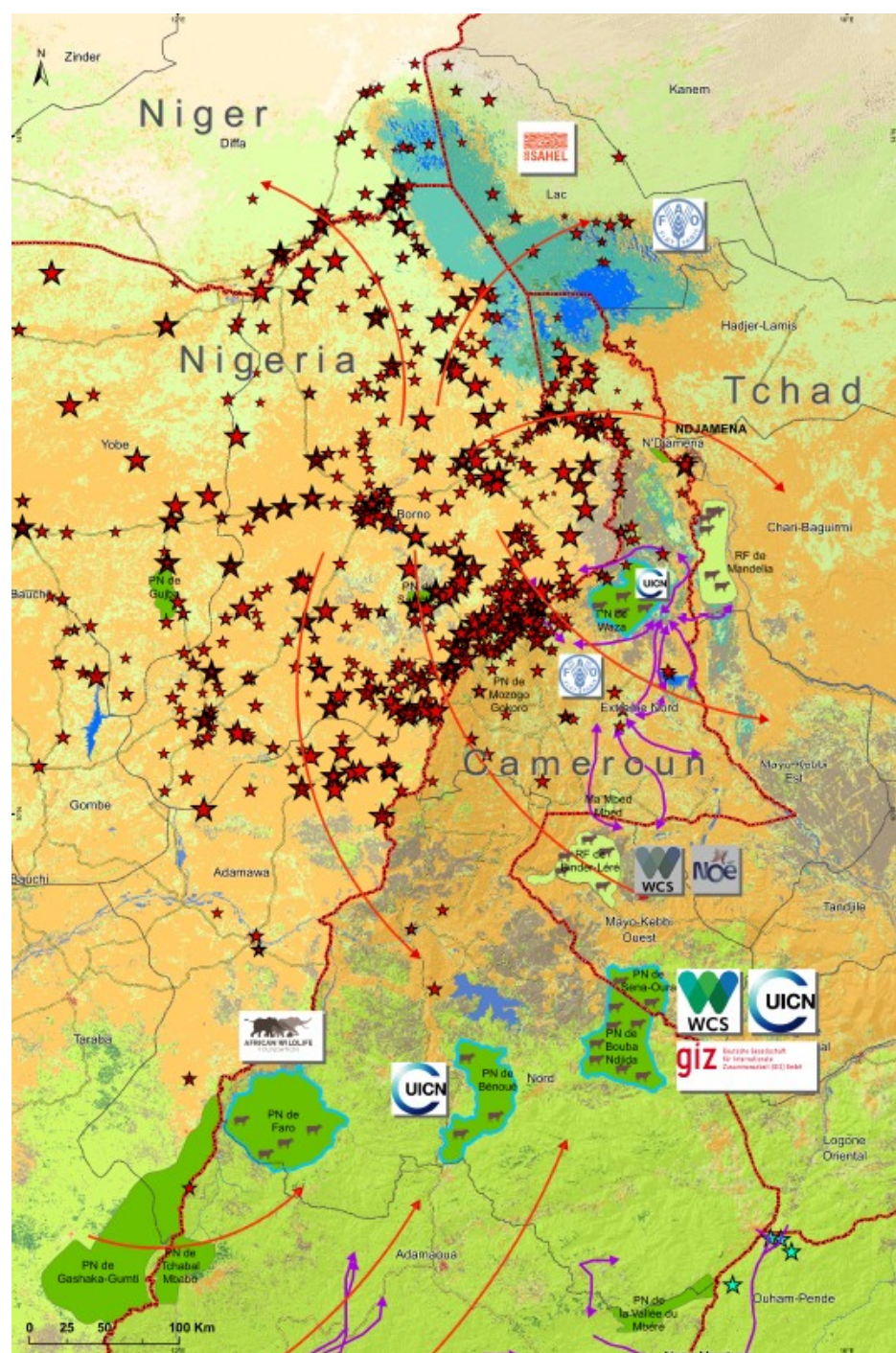
**17-21 February  
2020**

**Brussels, Belgium**

**Stratégie  
d'intervention de  
l'Union européenne  
dans le Nord  
Cameroun**

**Sylvanie Jardinet**





## Légende

- Capitale
- Frontière internationale clé
- Route principale

## Occupation du sol

- Terre cultivée
- Zone herbacée / prairie
- Couvert arboré dense
- Couvert arboré ouvert
- Couvert arbustif
- Sol nu
- Végétation éparse
- Végétation aquatique
- Zone urbaine
- Eau

## Statut du site de conservation

- Parc national
- Aire protégée
- Aire protégée (en voie de classement/déclassement)
- Aire protégée appuyée par un partenaire technique

## Conflits armés

- Pression des groupes armés
- Boko-Haram
- Selekas

## Transhumance

- Route de transhumance (2013, 2017)
- Invasion de bétail (illustratif)

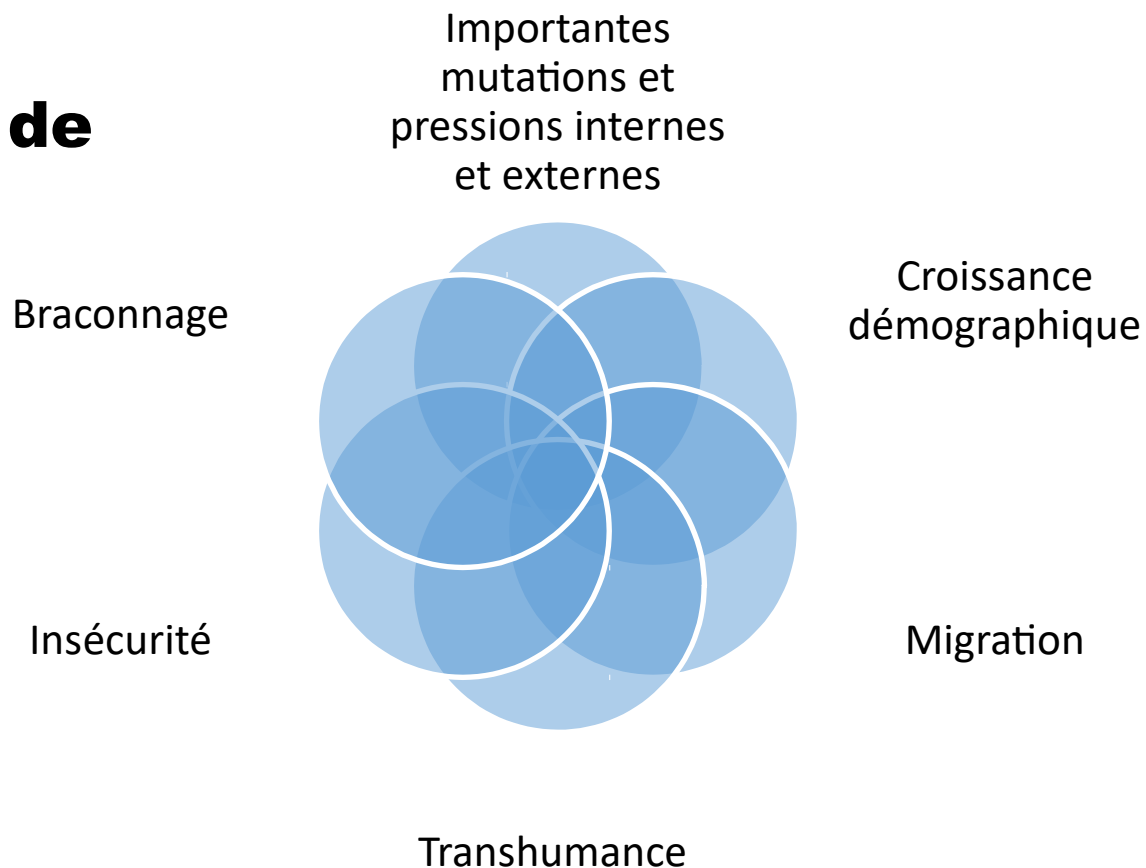
Sources de données : OFAC, ACLED, IPIS, HOTOSM, OCHA, UCL, Motta et al. 2018, Mortiz, et al. 2013. Datum : WGS\_1984

Système de coordonnées : géographique

Réalisé par OFAC, janvier 2019 (contact : qjungers@observatoire-comifac.net).

Avertissement : les noms et limites géographiques présentés ne sont en aucune manière l'expression d'une opinion quelconque de la part de l'OFAC, la COMIFAC, l'UE ou des partenaires qui ont contribué à la réalisation de cette publication. Les aires protégées cartographiées ici ne représentent pas forcément la situation complète et précise des pays de l'espace COMIFAC.

## Quelques éléments de contexte







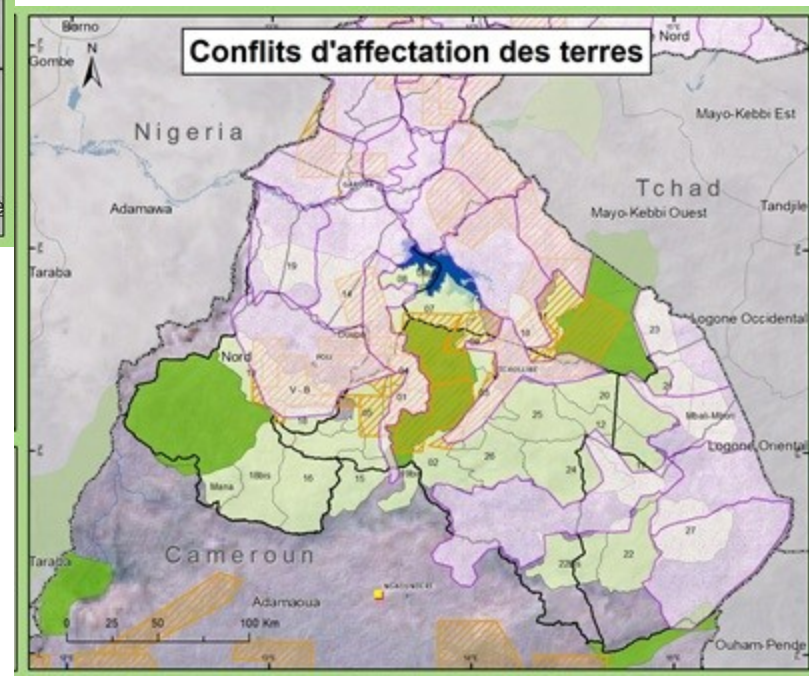
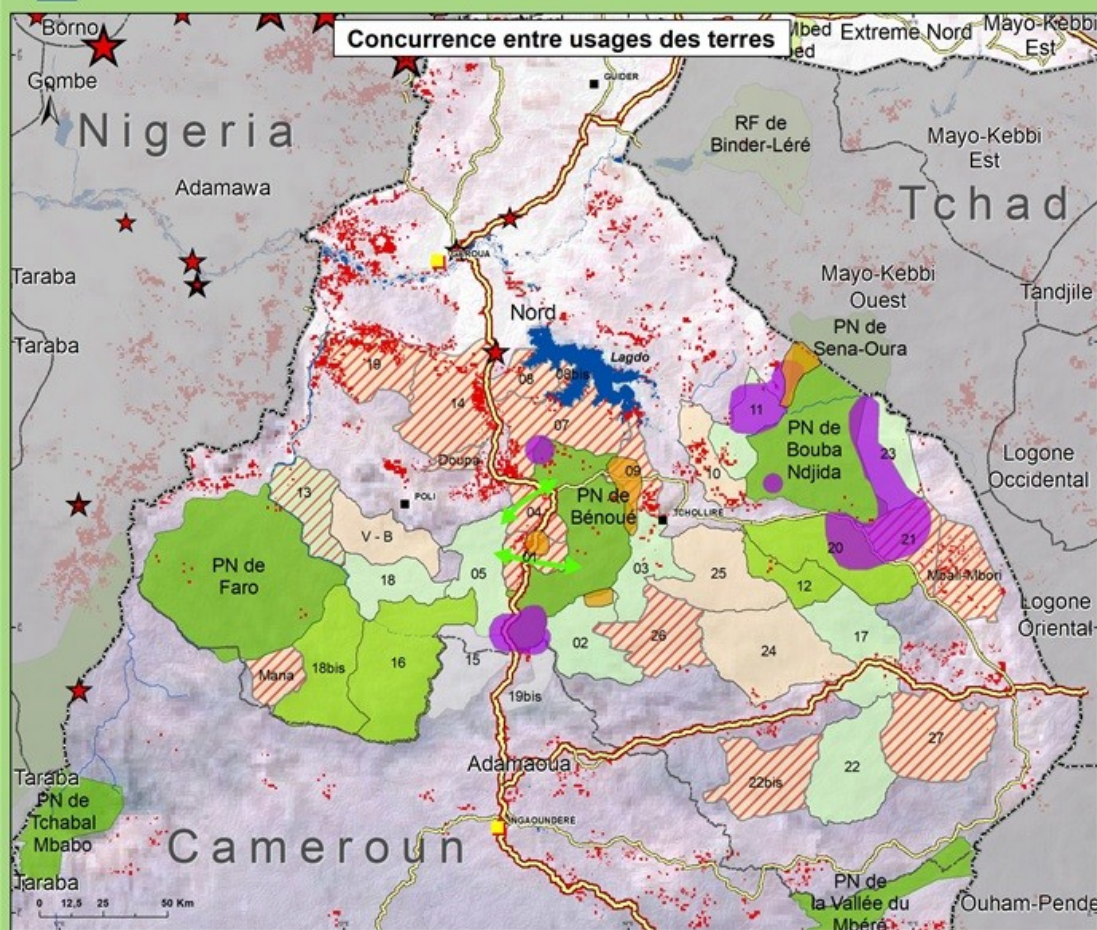
→ **forte compétition dans l'accès aux ressources** entre les différents secteurs économiques et la protection de la faune et de la flore





# Gestion intégrée du paysage durable dans la province du Nord au Cameroun

## Enjeux environnementaux



# Dans ce contexte complexe, les questions posées...

Comment concilier le développement économique et la protection de la biodiversité?

Comment assurer le maintien et la continuité d'un corridor écologique entre les 3 parcs?

Comment traiter cette spirale négative insécurité/braconnage/transhumance invasive à l'échelle régionale?

Comment concilier les enjeux à l'échelle du paysage pour un usage responsable des sols et des écosystèmes?

Comment générer des activités augmentant les revenus des communautés et augmentant leur résilience et les encourageant à protéger les aires protégées?

# En réponse

L'UE cherche à développer une approche stratégique dans le Nord , région ciblée car oubliée par les financements du gouvernement



Avec l'objectif stratégique recherché:  
*Stabilité et développement durable de la région Nord du  
Cameroun*











Thank you!