



Leçons apprises du soutien de l'UE à la mise en œuvre de la stratégie de biodiversité de la République démocratique du Congo.

"Conservation de la biodiversité, restauration de la paix et de la sécurité, réduction de la pauvreté : en route vers le développement durable"

Semaine DEVCO de l'environnement
Bruxelles, 17 – 20 février 2020

Stratégies

RDC : Stratégie nationale de conservation de la biodiversité dans les aires protégées (SNCB)

Objectifs spécifiques :

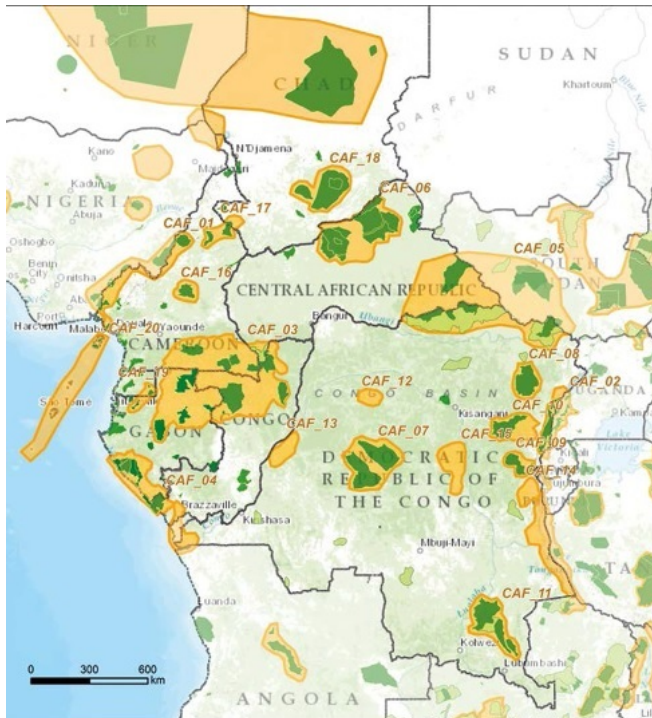
1. Maintenir et développer un réseau d'aires protégées viable et représentatif de la biodiversité en RDC;
2. Développer et appliquer un système performant de gestion durable des ressources naturelles des AP;
3. Permettre à l'ICCN de disposer d'un financement durable;
4. Servir de cadre de référence pour la planification, le partenariat et la promotion de la conservation dans les aires protégées de la RDC;
5. Favoriser la collaboration transfrontalière et la participation des communautés locales et autres acteurs.



Stratégies

UE : "Au-delà des éléphants"

Trois axes d'actions :



Au niveau des sites



Développement durable et conservation

- Conservation axée sur 85 paysages prioritaires pour la conservation (PPC)
- Amélioration du niveau de vie autour des PPC par des projets de développement (agriculture, énergie...)
- Gestion participative des ressources naturelles
- Gestion durable des ressources biologiques (viande de brousse, bois de feu...)

Au niveau national



Renforcement des capacités institutionnelles

- Amélioration des capacités techniques des responsables et gardiens de parcs
- Réformes légales et institutionnelles des services nationaux pour une meilleure gouvernance
- Sensibilisation des décideurs de tous les secteurs économiques
- Lutte contre la corruption

Au niveau international



Mettre fin à l'abattage et au commerce illégaux, ainsi qu'à la demande en produits de la faune et de la flore

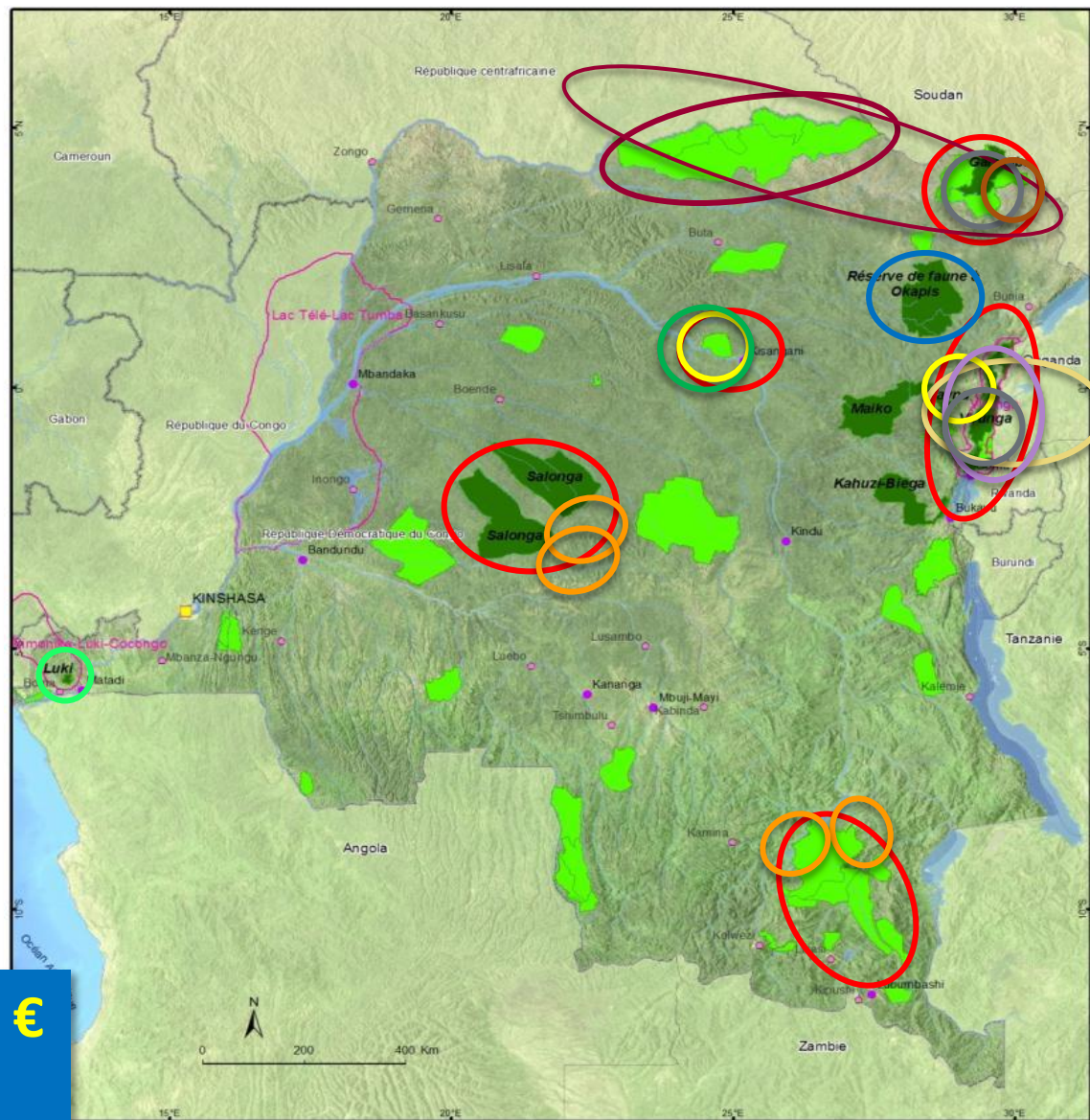
- Application de la loi par les services de police, de douane et judiciaires
- Collaboration internationale pour démanteler le crime organisé
- Renforcement des sanctions pour les crimes contre la vie sauvage

Systèmes d'information pour une meilleure prise de décision



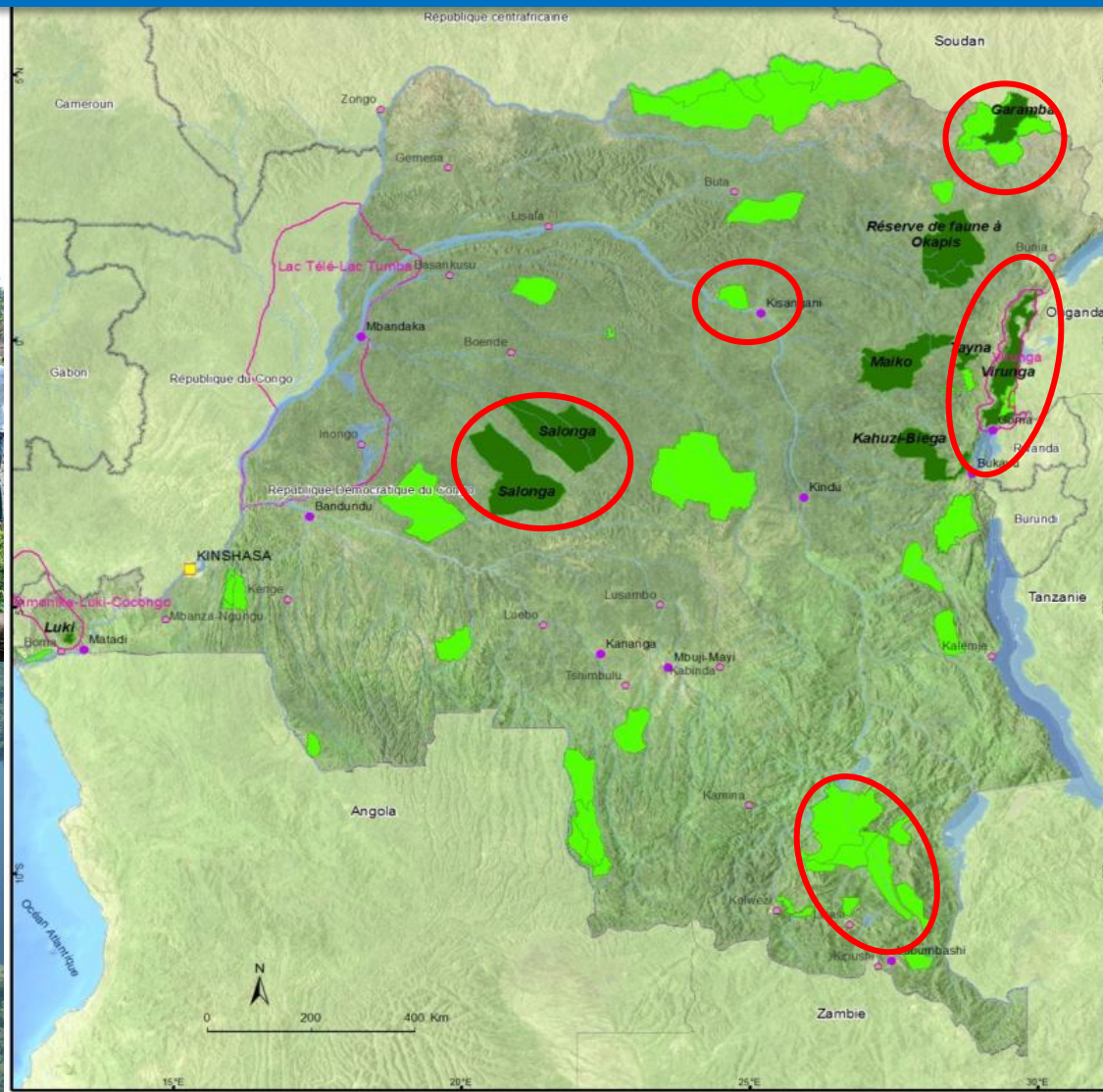
L'appui de l'UE aux Aires Protégées en RDC

- PIN RDC, 11^e FED : E&AD
- PIR Af.C. 11^e FED: ECOFAC-6
- Intra-ACP 11^e FED : SWM
- PIR Afr. Or. 11^e FED : CRWCP
- CT Belgique → 10^e FED
- GPGC/GCCA+ : EBA
- GPGC/B4Life-Water
- GPGC/Approche-Paysage
- IfSP
- Pro-Act Food Security
- EUTF – Migration-Asylum



Total financement UE : 195 M €
Total AP : ± 135.700 km²

Coopération de l'UE pour la biodiversité en RDC : Programme Environnement et Agriculture Durable PIN 2014 – 2020, 11^e FED : 145.000.000 €



Objectif spécifique 1 : *"contribuer à la protection et la valorisation des écosystèmes naturels de la RDC ainsi que leur exceptionnelle biodiversité, grâce à une amélioration de la gestion et à des bénéfices tangibles et durables pour les populations dont l'activité est susceptible d'avoir un impact négatif sur les aires protégées concernées."*

→ CONSERVATION, LUTTE ANTI-BRACONNAGE, PARTICIPATION, TOURISME



Objectif spécifique 2 : "renforcer la contribution des ressources naturelles renouvelables et des services écosystémiques des AP au développement socio-économique local des populations en renforçant des filières agricoles, forestières et piscicoles durables et performantes et en promouvant la production d'énergie renouvelable."

→ DÉVELOPPEMENT SOCIO-ÉCONOMIQUE (AGRICULTURE, PÊCHE, ÉNERGIE RENOUVELABLE)



Objectif spécifique 3 : *"atténuer la déforestation des écosystèmes naturels, cause principale du changement climatique, et augmenter la fonction de séquestration de carbone par l'action de protection, restauration, valorisation et gestion durable des ressources naturelles dans et autour des AP."*

**→ CHANGEMENT CLIMATIQUE,
REFORESTATION, GESTION PAYSAGÈRE**



Appui transversal :

Une Cellule d'Appui Technique et de Coordination

- Système intégré de planification-suivi-évaluation (PSE) et d'appui à la décision : cadre commun de 17 indicateurs composites :
 - Intégrité écologique (7)
 - Bien-être humain (8)
 - Efficience financière (2)
- Approche commune et cohérente entre les cinq sites d'intervention
- Gouvernance, ancrage institutionnel et pilotage du programme
- Capitalisation des expériences et acquis du programme.
- Communication, visibilité, échange d'informations.
- Coordination avec les projets des autres programmes FED ou GPGC
- Liens avec :
 - Objectifs et résultats du PIN 11^e FED
 - Cadre de résultats de DG-DEVCO
 - Les ODD
- Contrat de service 2,5 M € : 2 Experts principaux long-terme + expertise court-terme "perlée"



Annexe 2 : Etat d'avancement de l'application du système PSE par les projets

OS	Code attribué	Indicateur	Salonga 79%			Virunga 43%			Garamba 32%			Yangambi 46%			Commentaires
			Baseline	Benchmark	Cible	Baseline	Benchmark	Cible	Baseline	Benchmark	Cible	Baseline	Benchmark	Cible	
Indicateur Intégrité écologique	II1	Conservation de la biodiversité, Tendance des espèces clés, Conservation des paysages	Oui (2/3)		Oui (2021)	Oui		Oui (2021)	Oui	Non	Non	Oui		Oui (2021)	
	II2	Couverture terrestre	Non (Copernicus)	Non	Non	Non (Copernicus)	Non	Non	Non	Non	Non	Oui		Oui (2021)	
	II3	Utilisation des terres	Non (Copernicus)	Non	Non	Non (Copernicus)	Non	Non	Non	Non	Non	Non (Copernicus)	Non	Non	
	II4	IMET	Oui		Oui (2021)	-	-	-	-	-	-	-	-	-	
	II5	Activités illégales et capacité de réponse	Oui		Oui (2021)	Oui		Oui (2021)	Oui	Non	Non	-	-	-	
	II6	Paiement de la gestion des services environnementaux													
	II7	Paiement de la gestion des services écosystémiques	-	-	-	-	-	-	-	-	-	-	-	-	
		Domaination de l'aire protégée							Oui	Non	Non				
Indicateur Bien-être humain		Patrimoine mondial	Oui		Oui (2021)										
	IB1	Score de consommation alimentaire	Oui		Oui (2021)	Oui		Oui (2021)	Non	Non	Non	Oui		Oui (2021)	
	IB2	Indice des stratégies de survie	Oui		Oui (2021)	-	-	-	Non	Non	Non	Oui		Oui (2021)	
	IB3	Services écosystémiques – Approvisionnement	Oui		Oui (2021)	-	-	-	-	-	-	Oui		Oui (2021)	
	IB4	Education, accès et parité d'accès filles/garçons	Oui		Oui (2021)	-	-	-	-	-	-	-	-	-	
	IB5	Santé, accès, qualité et stratégie des soins	Oui		Oui (2021)	-	-	-	-	-	-	-	-	-	
	IB6	Bien-être matériel	Oui		Oui (2021)	Oui		Oui (2021)	Non	Non	Non	Oui		Oui (2021)	
	IB7	Sécurité	-	-	-	Oui		Oui (2021)	Non	Non	Non	-	-	-	
Indicateurs Financiers (IF)	IB8	Services écosystémiques - Culturel	Oui		Oui (2021)	-	-	-	-	-	-	-	-	-	
		Adhésion de la population				Oui		Oui (2021)							
		Viande de brousse - Durabilité	Oui		Oui (2021)										
	IF1	Lignes budgétaires													
	IF2	Coûts par résultats													

GARAMBA : étudie l'implémentation d'une campagne de collecte (1er semestre 2019)

VIRUNGA : étudie l'implémentation d'une campagne de collecte

Indicateur composé d'autres indicateurs et qui dépend de 2 évaluations

YANGAMBI : des variantes ont été envisagées et sont en cours d'élaboration

YANGAMBI : des variantes ont été envisagées et sont en cours d'élaboration

SALONGA : Vérifier le score de parité filles-garçons

Les goulots d'étranglement

- Trouver un compromis :
 - Application de la loi, fermeté, dissuasion \leftrightarrow respect des droits humains, lutte contre les abus de pouvoir.
 - Ressources financières limitées, territoires très étendus <<< besoins à satisfaire.
 - Logistique compliquée, coûts élevés \rightarrow rationaliser, faire des choix.
- Gérer la cohabitation :
 - Humains – faune sauvage (ex. éléphants)
 - Agriculteurs sédentaires – éleveurs nomades – réfugiés/déplacés internes.
 - Partenaire national – partenaire international
 - Bailleurs avec approches différentes dans une même AP.
- Antagonisme :
 - Sécurisation-stabilisation \leftrightarrow instabilité et insécurité volontairement maintenues (intérêts cachés)
 - Intégrité des AP \leftrightarrow convoitise d'exploitation par d'autres secteurs (énergétique; minier).
- Assurer la Pérennité :
 - Aucune capacité de financement structurel par l'État congolais
 - Potentiel limité des AP pour leur auto-financement.
 - Nécessité d'un partenariat public-privé solide et de long terme
 - Création d'un (ou de) fonds fiduciaire (ex. FOCON).

Les parties prenantes et secteurs critiques

- Gouvernance :
 - Dialogue politique → intégration des enjeux environnementaux dans les secteurs non-environnementaux
 - Diplomatie verte : eau; action climatique; lutte contre les trafics d'espèce sauvages.
 - Concertations entre bailleurs, acteurs de la société civile
 - Cohérence-complémentarité avec les Secteurs de Sécurité régaliens (Armée, Police, Justice).
 - Climat des affaires / fiscalité / lutte contre la corruption
- Gouvernance au niveau local: gouverneur de province, administrateur de territoire, chef traditionnel
 - Importance de la concertation préalable
 - Recherche d'alliances, prévenir le mécontentement populaire et les manipulations d'opinions
 - Appropriation des investissements (maintenance)
- Bailleurs :
 - Complémentarité, harmonisation des approches (PPP vs AT).
 - Intensifier les échanges et synergies entre les programmes d'appui.
- Acteurs économiques :
 - Agriculture; élevage; pêche → gestion durable; sédentarisation
 - Secteurs extractifs (bois; minerais)
 - Secteur énergétique (pétrole; électricité).
 - Investisseurs → mécanisme de mixage fonds publics – fonds privés; responsabilité sociétale des entreprises.



SUSTAINABLE ENERGY



SUSTAINABLE FISHERIES



AGRO INDUSTRY



TOURISM

Total : 40 650 emplois

27 650
emplois

10 000
emplois

3000
emplois

- Rangers et personnel ICCN&Fondation
- Personnel Tourisme
- Personnel Virunga Energies
- Personnel Sicovir & Virunga Enzymes

- Employés des chaînes d'approvisionnement locales des entités de Virunga ci-dessus : Nourriture, matières premières, matériaux de construction, etc.
- Employés des entreprises créés grâce à l'électricité Virunga et leurs fournisseurs locaux (une partie seulement des clients)
- Employés embauchés grâce aux crédits de Virunga Development ainsi que ceux liés aux approvisionnements supplémentaires

- Emplois créés à travers les dépenses locales des employés ci-dessus : Nourriture, Magasins locaux, coiffure, etc.



MERCI - THANK YOU

