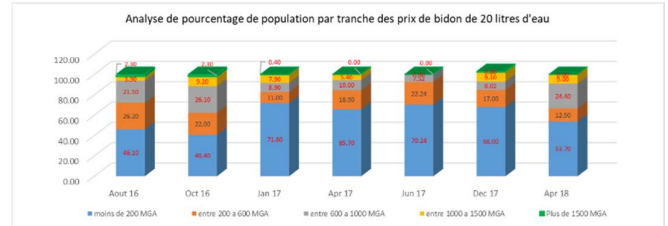


ANALYSE DES PRIX D'EAU

Pourcentage de population par tranche des prix de bidon de 20 litres d'eau dans les 8 districts cibles

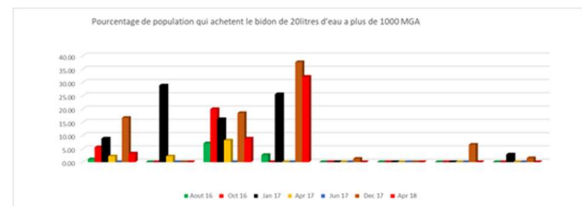
Round	Aout 16	Oct 16	Jan 17	Apr 17	Jun 17	Dec 17	Apr 18
moins de 200 MGA	46.10	40.40	71.80	65.70	70.24	68.00	53.70
entre 200 a 600 MGA	26.20	22.00	11.00	18.90	22.24	17.00	12.90
entre 600 a 1000 MGA	21.50	26.10	8.90	10.00	7.52	8.02	24.40
entre 1000 a 1500 MG	3.90	9.20	7.90	5.40	0.00	9.10	9.00
Plus de 1500 MGA	2.30	2.30	0.40	0.00	0.00	0.80	0.00



On constate une diminution du pourcentage de population qui achète a moins de 200 Ar le bidon de 20 litres d'eau et augmentation de pourcentage de population qui achète de l'eau au prix entre 600 à 1000 Ar le bidon de 20 litres d'eau

1. Pourcentage de population qui achète de bidon de 20 litres d'eau à plus de 1000 Ariary

Round	Aout 16	Oct 16	Jan 17	Apr 17	Jun 17	Dec 17	Apr 18
Amboasary	1.10	5.60	8.90	2.20	0.00	16.70	3.30
Taolagnaro	0.00	0.00	28.90	2.20	0.00	0.00	0.00
Ambovombe	7.10	20.00	16.20	8.20	0.00	18.50	8.90
Tsihombe	2.70	0.00	25.60	0.00	0.00	37.70	32.20
Beloha	0.00	0.00	0.00	0.00	0.00	1.30	0.00
Bekily	0.00	0.00	0.00	0.00	0.00	0.00	0.00
Betioky	0.00	0.00	0.00	0.00	0.00	6.60	0.00
Ampanihy	0.00	0.00	2.90	0.00	0.00	1.50	0.00
Global	3.90	9.20	7.90	5.40	0.00	9.10	9.00

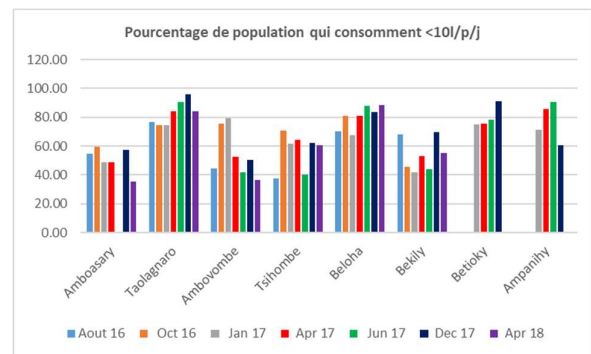


Le district de Tsihombe qui a le plus haut pourcentage de population qui achète le bidon de 20 litres d'eau a plus de 1000 Ar

2. Pourcentage de population qui consomme l'eau a moins de 10 litres d'eau par jour

Region	Inferieur 10l/p/j						
Round	Aout 16	Oct 16	Jan 17	Apr 17	Jun 17	Dec 17	Apr 18
Anosy	46.31	63.30	56.90	60.20	49.80	70.80	51.10
Androy	69.29	72.20	67.30	60.30	51.40	60.50	51.20
Atsimo Andrefana			73.80	79.90	83.00	68.30	
Total	63.99	70.40	68.90	65.10	58.30	65.40	51.20

District	<10						
Round	Aout 16	Oct 16	Jan 17	Apr 17	Jun 17	Dec 17	Apr 18
Amboasary	54.95	59.70	48.80	48.80	0.00	57.40	35.40
Taolagnaro	76.90	74.50	74.50	83.90	90.80	95.80	84.30
Ambovombe	44.61	75.50	79.30	52.40	42.00	50.30	36.70
Tsihombe	37.44	70.90	61.70	64.50	40.10	62.30	60.60
Beloha	70.04	81.00	67.30	80.80	87.90	83.60	88.60
Bekily	68.32	45.70	42.00	53.30	44.20	69.90	55.00
Betioky			75.10	75.50	78.20	91.10	
Ampanihy			71.20	86.00	90.80	60.70	
Total	63.99	70.40	68.90	65.10	58.30	65.40	51.20



En générale, on constate une diminution de pourcentage de population qui consomment l'eau a moins de 10 l/personne/jour (plus de la moitié de la population). Les district de Beloha et Taolagnaro qui ont des pourcentage a plus de 80%.