

DÉVELOPPEMENT INSTITUTIONNEL DE L'AGENCE NATIONALE DES PARCS NATIONAUX DU GABON

Omer Ntougou
Directeur / Relations Extérieures



Superficie du Gabon : 26,77 millions d'hectares

Population : 1,5 millions d'habitants

Taux d'urbanisation : 85%

Couverture forestière : 18 millions d'hectare

La création des parcs nationaux au Gabon est récente, puisqu'elle date du **30 août 2002**.

Cette création relève d'une décision du Chef de l'Etat gabonais de mettre en place un réseau de 13 parcs nationaux sur toute l'étendue du territoire national.

Ces derniers représentent **2.837.128 hectares**, soit près de **11,5%** de la superficie totale du territoire. Ces parcs comprennent **129.307 hectares** de territoire marin.







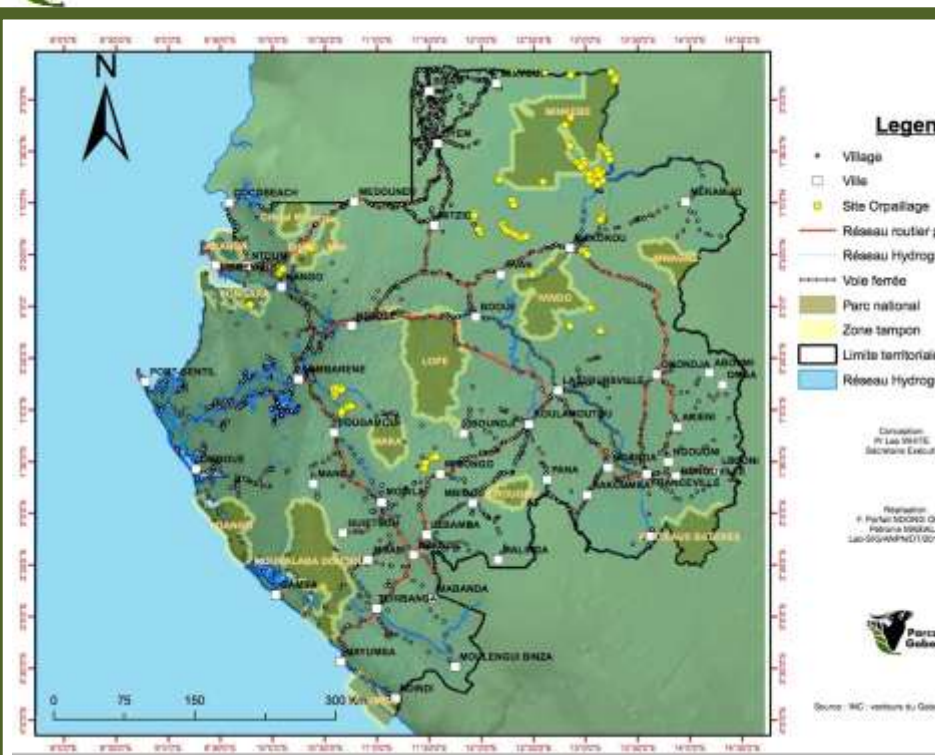
E. J. H. Damico



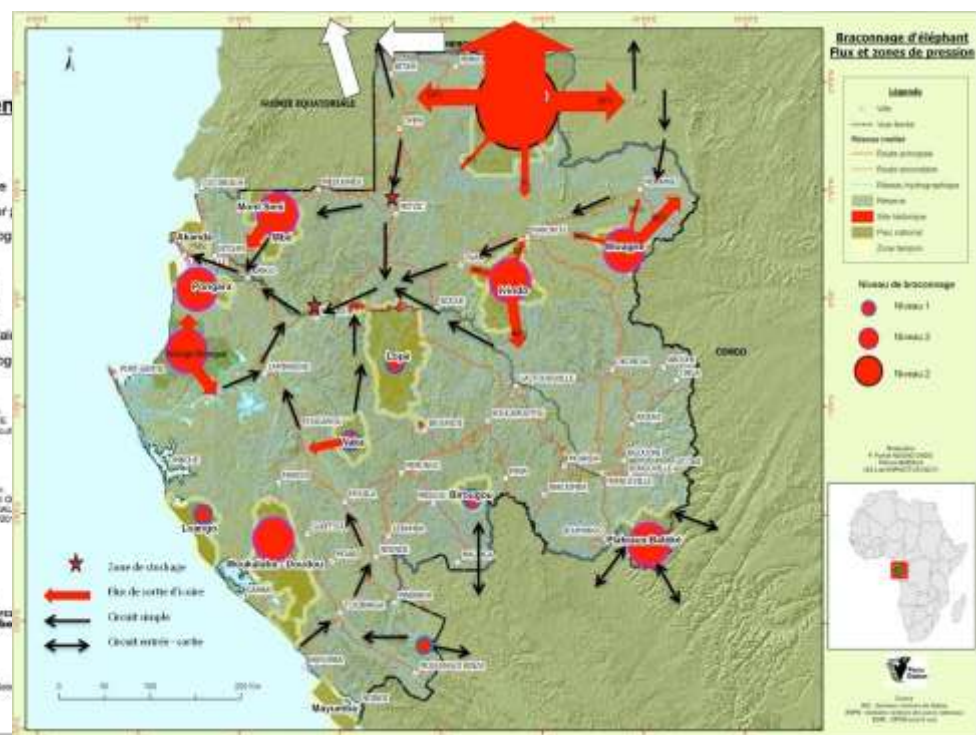
E. J. H. Davis







Carte préliminaire des zones d'orpaillage dans tout le Gabon



Carte des zones de pression de braconnage d'éléphants



Photo : Orpailleurs au parc national de Minkébé

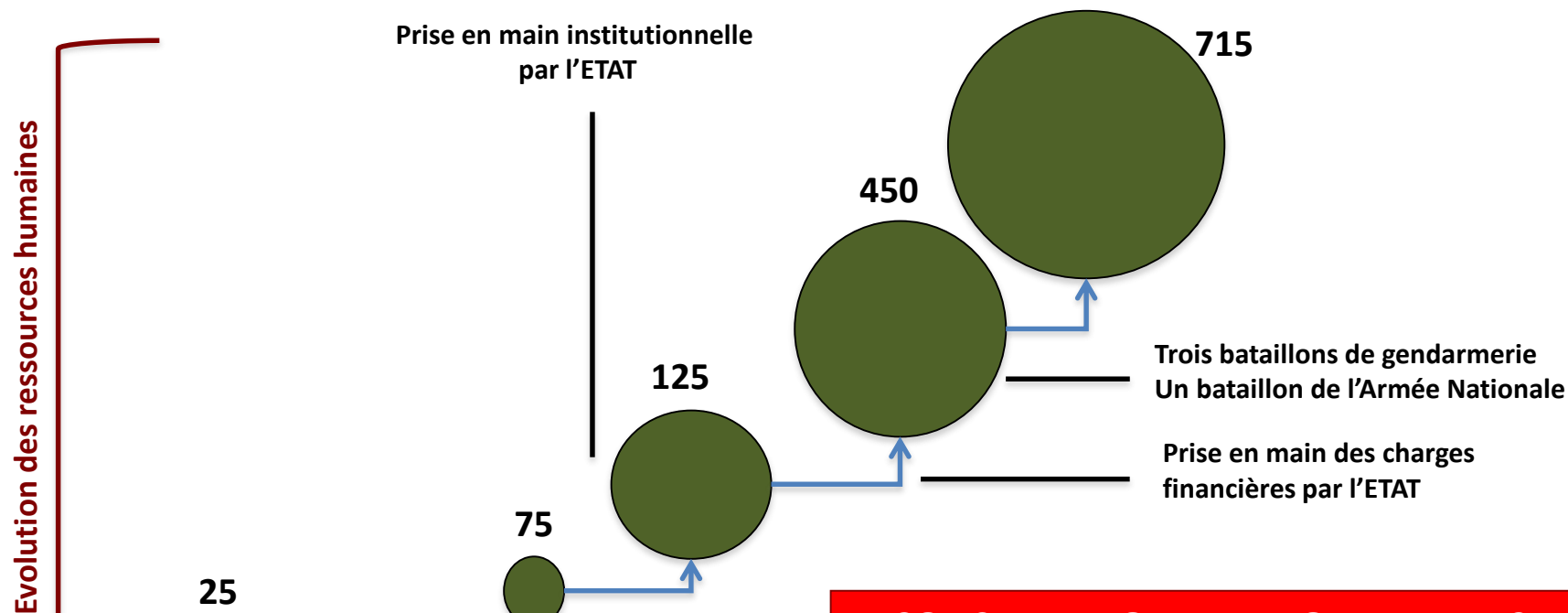


Eléphant abattu dans le parc de Minkébé

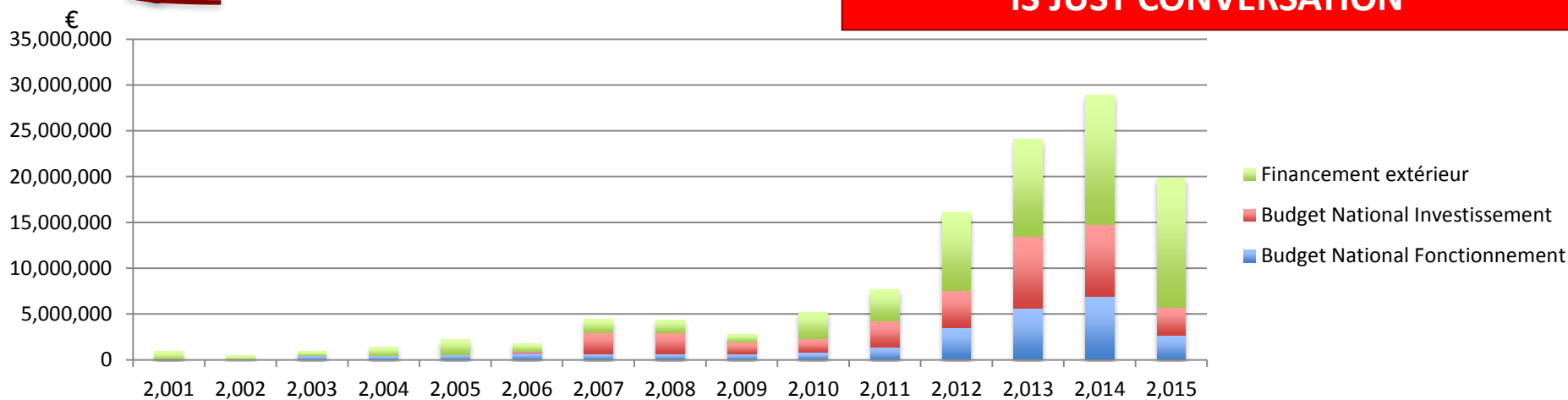




Evolution ressources humaines /ressources financières



**CONSERVATION, WITHOUT FINANCE,
IS JUST CONVERSATION**



Développement institutionnel (2002 – 2015)



Plan de gestion du Parc National de la Lopé

"Les Gabonais peuvent légitimement être fiers de leur beau pays"
Omar Bongo Ondimba. 2007





MINKEBE

L' intervention de l' armée a été décisive pour enrayer la prolifération de l' immigration clandestine et ses conséquences dans cette zone.

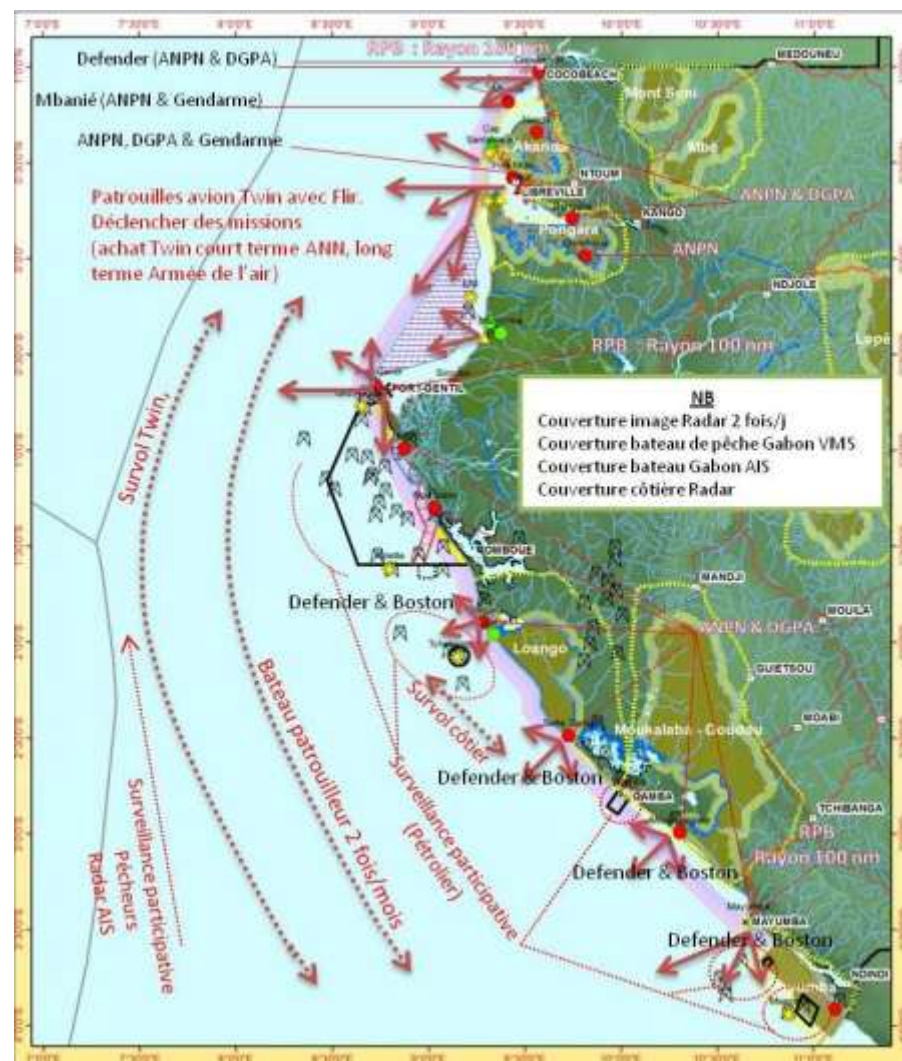
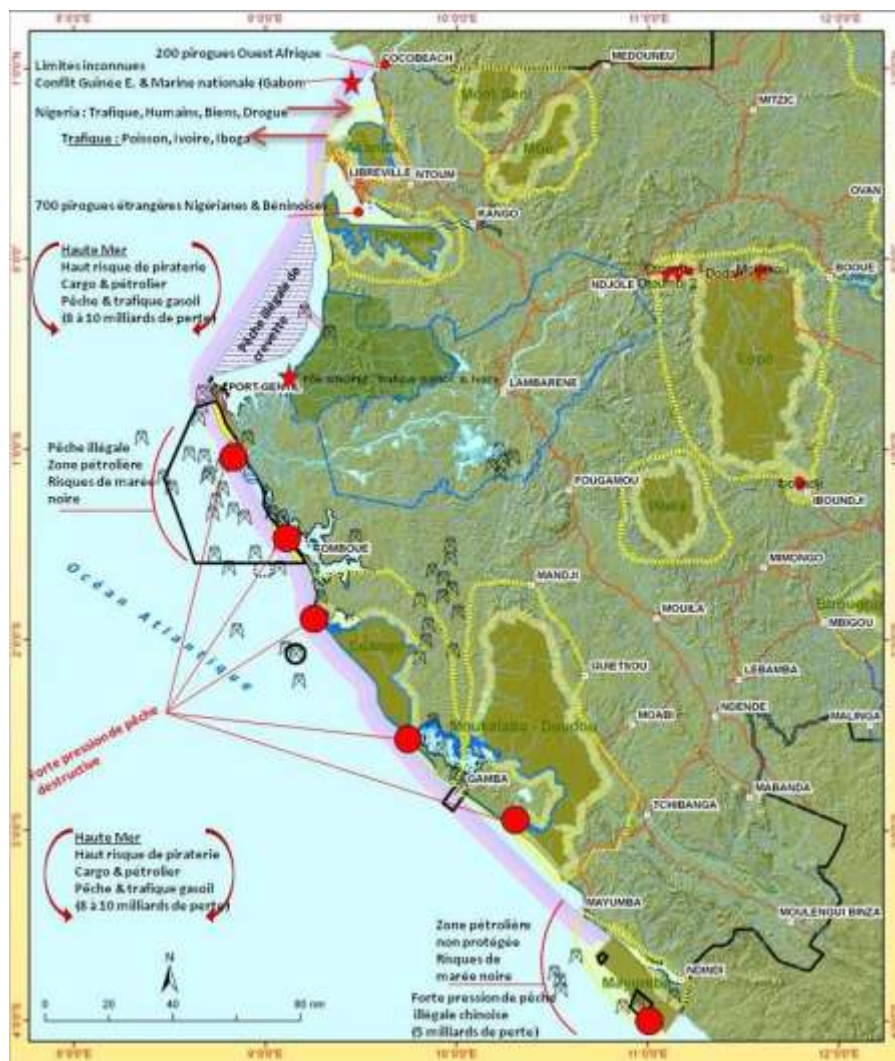
Sans cette action capitale de nos forces armées, il est quasi certain qu' on assisterait aujourd' hui à une situation incontrôlée, avec probablement près de 10.000 clandestins. Une situation à laquelle l' ANPN était incapable de faire face.



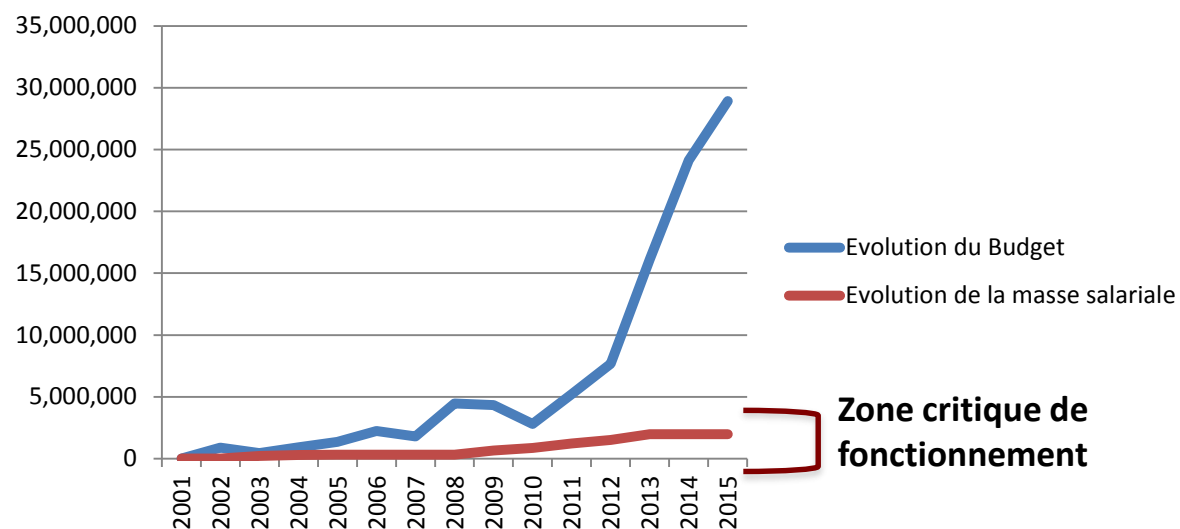
Zones de Protection des Ressources Halieutiques 2015




Création d'un réseau de parcs marins - Stratégie de surveillance



La zone critique de fonctionnement



- ANPN CIRMF
- ANPN COMILOG
- ANPN PAGOS
- ARC EMERAUDE AFD
- ARC EMERAUDE ET MANGROVE OLAM
- CABINET ULYSSE
- CONSERVATION DES ELEPHANTS ECF
- COOPERATION BRESIL
- DOSSIER DIR GENE HYDRAUC
- DOSSIER MAX PLANCK INSTIT
- DOSSIER PROJET LIDAR
- DOSSIER USDA FOREST SERVICE SILVA CARBON
- DOSSIER USFWS GRANT ELEPHANT
- ELEPHANT PROTECTION INITIATIVE - EPI
- ERAIFT
- Fiches signalétiques de projet
- Gabon Bleu
- GEF 5 PAZH
- GEF TRIDOM
- JARDIN BOTANIQUE
- kath UNIVERSITY STIRLING
- KWS
- MENTOR FOREST
- MIKE
- NPP IVOIRE
- OLAM PAM
- PROJET HOWARD BUFFETT
- PROJET ZOO
- RAPAC
- RAPAC PACEBCO
- Schemas
- SFM
- SOCIETE EPC
- TOTAL CONVENTIONS
- USFWS
- WCS GABON MANDRILL



« Tant que les
éléphants n'auront pas
le droit de vote, la
réponse doit aussi être
humaine et s'attaquer
au conflit homme-
faune »

(Député gabonais)

MERCI

ANPN – au service du peuple gabonais et de la biodiversité

Développement institutionnel (2002 – 2015)