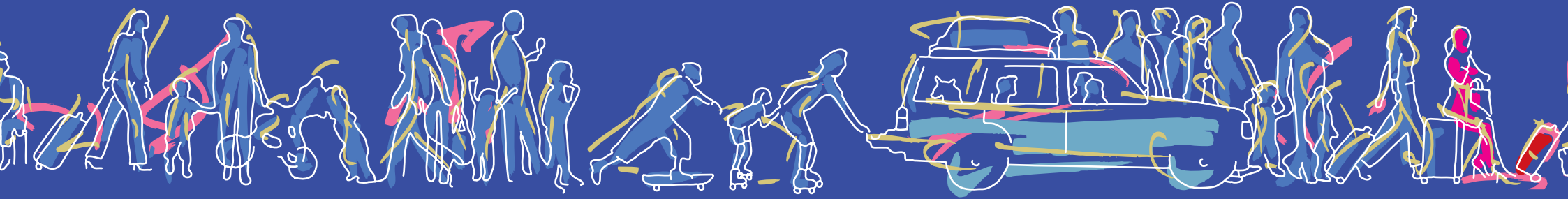


KM-32-10-360-FR-D

Voyages
Shopping
Véhicules
Santé
Travail
Famille
Séjour
Education



L'Europe est à vous
europa.eu/youreurope



europa.eu/youreurope

L'Europe, mode d'emploi

Aide et conseils pour vivre, travailler et voyager dans l'UE

europa.eu/youreurope

À qui s'adresse ce site?

«L'Europe est à vous» vous informe sur **vos droits** et vous donne des **conseils pratiques** pour circuler dans l'UE.

Qu'offre-t-il?

Des informations claires sur vos droits lorsque vous voyagez ou déménagez en Europe.

Des conseils et des avertissements sur la vie quotidienne à l'étranger.

Des exemples tirés d'expériences vécues et une foire aux questions.

Un accès direct à une assistance personnalisée si vous avez besoin d'aide.

Des points de contact dans votre région.

Vous déménagez vers un autre pays européen et vous vous demandez quelles sont les formalités à remplir pour votre famille, votre travail, votre voiture ou votre assurance maladie?

Vous effectuez des déplacements ou des achats transfrontaliers et vous avez besoin que l'on vous conseille sur vos droits dans l'UE?

Trouvez toute l'information et l'aide dont vous avez besoin sur les sujets suivants:

 **Travail** - permis de travail, sécurité sociale, qualifications professionnelles, impôts.

 **Santé** - visites chez le médecin, ordonnances médicales, assurance maladie, remboursement.

 **Shopping** - achats sur internet, protection des consommateurs, comptes en banques et hypothèques.

 **Véhicules** - permis de conduire, assurance auto, immatriculation de véhicules.

 **Famille** - vie commune, mariage, enfants, allocations.

 **Education** - scolarité, enseignement supérieur, échanges d'étudiants, certificats et diplômes.

 **Voyage** - visas d'entrée, droits des passagers, voyage avec des animaux de compagnie.

 **Séjour** - procédures administratives, droits et obligations.

europa.eu/youreurope

ou appelez le **00 800 67 89 10 11** (Europe Direct)