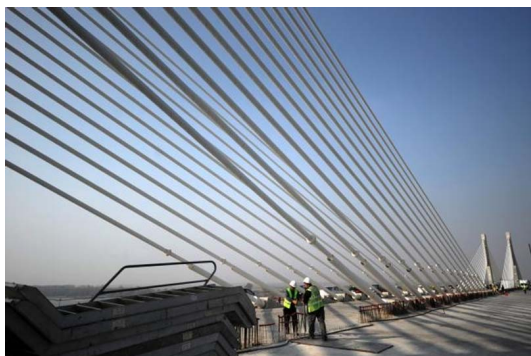




EIROPAS KOMISIJA

PAZIŅOJUMS PRESEI

Briselē, 2013. gada 14. jūnijā



Komisārs Hāns cildina spēcīga sadarbības simbola – „Jaunās Eiropas tilta” – atklāšanu

ES reģionu politikas komisārs Johanness Hāns šodien iezīmēs vēsturisku brīdi Bulgārijai un Rumānijai, apmeklējot atklāšanas ceremoniju tiltam, kas savieno šo valstu kaimiņos esošos Vidinas un Kalafatas reģionus. Uz atklāšanas ceremoniju komisārs Hāns ieradīsies kopā ar Bulgārijas prezidentu Rosenu Plevnelijevu, premjerministru Plamenu Orešarski un Rumānijas premjerministru Viktoru Ponta. Tilts, kas jau nodēvēts par „jaunās Eiropas tiltu”, saņēma ES ieguldījumus 106 miljonu eiro apmērā, un ir tikai otrais tilts, kas uzbūvēts uz šo valstu 630 km garās robežas. Šis tilts Eiropas Savienībai ir ārkārtīgi svarīgs, jo tas veido svarīgāko savienojumu ceļā, kas varētu stiepties no Ziemeļeiropas un Baltijas valstīm, cauri Centrāleiropai, Rumānijai un Bulgārijai līdz pat Grieķijai.

Tilta būvniecības projekts savu darbību sāka 2007. gadā, lai gan tā plānu sāka apspriest jau 15 gadus pirms tam. Šā projekta sekmīgu pabeigšanu sekmēja [ES stratēģija Donavas reģionam](#), pateicoties tajā paredzētajai unikālajai sadarbības metodei, un komisāra Hāna aktīvai dalībai.

Komentējot tilta atklāšanu, komisārs sacīja: „Šis tilts, kas savieno kopienas un veido ārkārtīgi nozīmīgus tirdznieciskos sakarus, ir spēcīgs ES reģionālās politikas simbols.” *Jaunās Eiropas tilts paver ceļu ne vien satiksmei, bet arī paver jaunu perspektīvu dažādām uzņēmējdarbības un pētniecības iespējām abos šīs upes krastos un arī daudz tālāk.”*

Viņš piebilda: „Esmu pilnīgi pārliecināts ka šī sadarbība starp Rumāniju un Bulgāriju, kuru mēs esam sekmējuši, īstenojot stratēģiju Donavas reģionam, un, kurai pateicoties, bija iespējams šo projektu īstenot, kalpos kā stimuls, kas pastiprinās sakarus un sniegs nozīmīgu labumu abām šīm valstīm.”

Jaunās Eiropas tilts, kuru kādreiz oficiāli sauca par Kalafatas–Vidinas tiltu, ir būtiska ES prioritāro autoceļu un dzelzceļa transporta koridoru daļa, un ir paredzams, ka tas krasi samazinās braucienų ilgumu gan pasažieru, gan kravu pārvadājumiem starp Dienvidaustrumu Eiropu, Turciju un Centrāleiropu. Tilts savu pilnu potenciālu atraisīs tad, kad tas abās pusēs tiks pilnībā savienots ar modernizētu dzelzceļa un autoceļu tīklu. Rumānija un Bulgārija jau tagad ir sākušas šo svarīgo savienojumu izveidi.

Priekšvēsture

Komisija cieši pārraudzīja tilta būvniecības procesu, lai garantētu tā raitu īstenošanu. Projekta kopējās izmaksas ir 282 miljoni eiro, kurus sedza gan ES līdzekļi (106 miljoni eiro), valsts finansējums un privāti ieguldījumi piešķirumu un aizņēmumu veidā. Tilts ir uzcelts vietā, kur Donavas platums ir aptuveni 1300 metri. Tilts ir 1,8 km garš, tā platums ir 4 braukšanas joslas, viens sliežu ceļš, veloceliņš un gājēju ietve.

Plašākai informācijai

[Jaunās Eiropas tilts](#)

www.danube-region.eu

Tviterī: [@EU_Regional](#) [@JHahnEU](#)

Kontaktpersonas:

[Shirin Wheeler](#) (+32 2 296 65 65)

[Annemarie Huber](#) (+32 2 299 33 10)