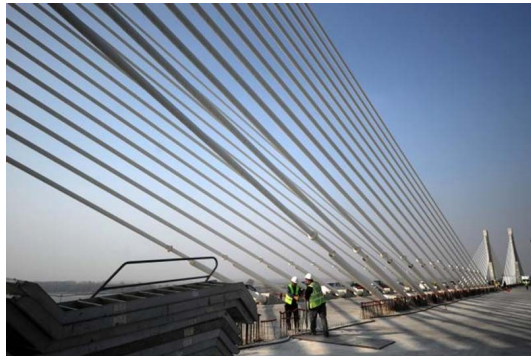




EVROPSKÁ KOMISE

TISKOVÁ ZPRÁVA

Brusel 14. června 2013



Komisař Hahn vítá otevřetí „mostu Nové Evropy“ jako významný symbol evropské spolupráce

Komisař EU pro regionální politiku Johannes Hahn dnes bude svědkem historického okamžiku mezi Bulharskem a Rumunskem, mezi jejich sousedícími regiony Vidin a Calafat. Zúčastní se totiž slavnostního otevřetí mostu, který spojí tyto dvě země. Komisaře Hahna doprovodí bulharský prezident Plevneliev a předseda vlády Orešarski a rumunský předseda vlády Ponta. Most, nedávno nazvaný „mostem Nové Evropy“, byl vybudován mimo jiné díky investicím EU ve výši 106 milionů eur. Jako teprve druhý most na 630 km dlouhé hranici mezi oběma zeměmi má pro EU zásadní strategický význam: jde o klíčovou spojnici na trase, která by se jednou mohla táhnout od severní Evropy a Pobaltí přes střední Evropu, Rumunsko a Bulharsko až do Řecka.

Stavba mostu byla zahájena v roce 2007, o plánech na jeho výstavbu se ale diskutovalo už o téměř 15 let dříve. Projekt se podařilo dokončit díky [strategii EU pro Podunají](#) a její unikátní metodě spolupráce a také díky úsilí komisaře Hahna.

Komisař u příležitosti otevřetí mostu uvedl: *„Tento most je významným symbolem regionální politiky EU, která spojuje lidi a vytváří důležité obchodní vazby. Most nové Evropy se dnes nejen otevírá dopravě, ale přináší také celou řadu příležitostí pro podniky a výzkum na obou stranách řeky a dál.“*

„Jsem si jist, že spolupráce mezi Rumunskem a Bulharskem, k jejímuž rozvoji jsme přispěli prostřednictvím strategie pro Podunají a díky které se tento projekt stal skutečností, bude impulsem k dalším kontaktům a obrovsky oběma zemím prospěje,“ dodal komisař.

„Most Nové Evropy“, formálně pojmenovaný most Calafat-Vidin, tvoří důležitou součást prioritních silničních a železničních dopravních koridorů EU. Má se díky němu výrazně zkrátit doprava cestujících i přeprava nákladu mezi jihovýchodní Evropou, Tureckem a střední Evropou. Svůj plný potenciál bude most moci nabídnout, až když bude zcela napojen na rekonstruovanou železniční a silniční síť na obou stranách. Rumunsko a Bulharsko již na těchto klíčových spojnicích pracují.

Souvislosti

Komise pozorně sledovala průběh výstavby mostu, aby přispěla k zajištění její co nejrychlejší realizace. Celkové náklady na projekt činily 282 milionů EUR, které byly pokryty z prostředků EU (v hodnotě 106 milionů EUR), vnitrostátního financování a soukromých investic ve formě grantů a úvěrů. Most stojí v místě, kde je Dunaj zhruba 1 300 metrů široký. Most je přibližně 1,8 km dlouhý, má 4 jízdní pruhy, jednu železniční kolej a pásy pro pěší a cyklisty.

Další informace

[Most Nové Evropy](#)

www.danube-region.eu

Twitter: [@EU_Regional](#) [@JHahnEU](#)

Kontakt:

[Shirin Wheeler](#) (+32 2 296 65 65)

[Annemarie Huber](#) (+32 2 299 33 10)